

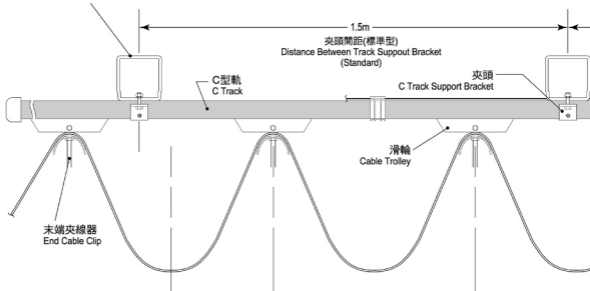
- 壹、設計 (P1)
- 貳、PVC移動式扁電纜線 (P4)
- 參、C30軌道零件圖 (P5)
- 肆、C40軌道零件圖 (P7)
- 伍、鋁軌道零件圖 (P8)
- 陸、安裝示意圖 (P10)

### 應用範圍：

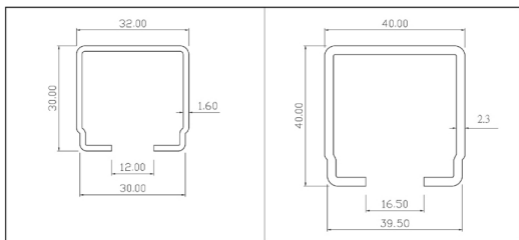
- 吊車橫行供電系統
- 自動電鍍設備
- 污水處理廠供電系統
- 石材機械、移動式控制系統
- 一般重工機械吊車移動式供電

# 壹、設計 Design

C型軌固定架 (可使用C型軌截短代替)  
Support arm (use short c-track)



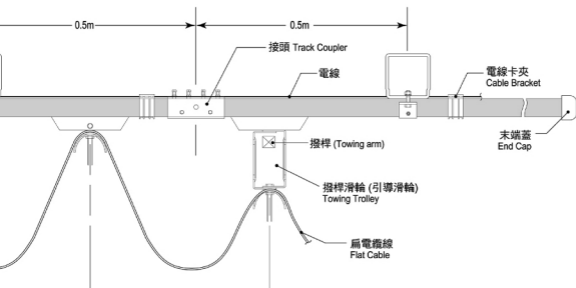
## 一、結構數據



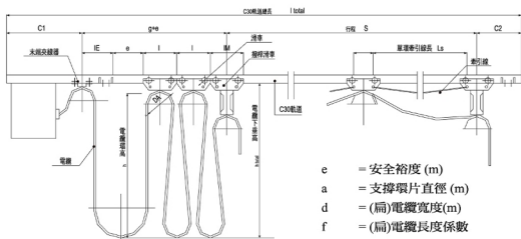
C30軌道斷面圖

C40軌道斷面圖

編號	材質	長度 (mm)	長度公差 (mm)	厚度S (mm)	物理性質			單位重量 (Kg/m)
					I <sub>x</sub> (cm <sup>4</sup> )	W <sub>x</sub> (cm <sup>3</sup> )	e (mm)	
KYEC-BC3030	鍍鋅鋼板	3000	±5	1.6±0.1	1.97	1.23	16	1.15±0.1
KYEC-BC4030	鍍鋅鋼板	3000	±5	2.3±0.1	6.74	3.08	21.6	2.23±0.1



## 二、規劃



- $e$  = 安全裕度 (m)  
 $a$  = 支撐環片直徑 (m)  
 $d$  = (扁)電纜寬度 (m)  
 $f$  = (扁)電纜長度係數  
 $L_{\text{total}}$  = (扁)電纜總長度 (m)  
 $L_{\text{loop}}$  = (扁)電纜總單環長度 (m)  
 $L_s$  = 單環牽引線長 (m)

- $I_{\text{total}}$  = C30或C40軌道總長 (m)  
 $s$  = L 行程 (m)  
 $h$  = 電纜環高 (m)  
 $h_{\text{total}}$  = 電纜下垂高 (m)  
 $n$  = 電纜的環數 (環)  
 $g$  = 滑車及配件需求長 (m)  
 $l$  = 滑車長 (m)

$$n = f \times \frac{s+g}{2h}$$

$$h = f \times \frac{s+g}{2n}$$

$f = 1.1$  (滑行速度 50 m/min)

### 三、C30、C40軌道設計資料

1. C30軌道 已知---

P = 4 單組滑車承載重量(Kg)

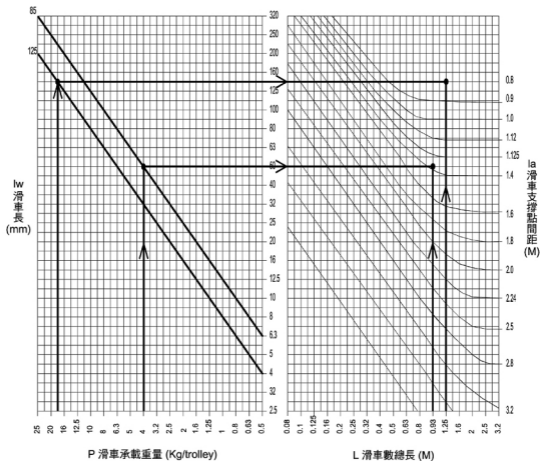
Iw = 85 滑車長 (mm)

Z = 11 滑車數量 (組)

所以滑車數總長  $L = Z \times Iw / 1000 = 0.93$  (M)

☆☆ 所以可從下表求得—

**la = 1.3** C30夾頭支撐點間距 (M)



2. C40軌道 已知---

P = 18 單組滑車承載重量(Kg)

Iw = 125 滑車長 (mm)

Z = 10 滑車數量 (組)

所以滑車數總長  $L = Z \times Iw / 1000 = 1.25$

☆☆ 所以可從表求得—

$= 10 \times 125 / 1000 = 1.25$  (M)

**la = 0.8** C40夾頭支撐點間距 (M)

## 貳、PVC移動性扁電纜線 PVC Flat Cable



### DESCRIPTION:

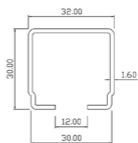
- Bare Stranded copper conductor.
- PVC insulation, Rated temp 60°C, 80°C or 1105% available.
- PVC jacket, Acid bafe resistance available or UL Type

### 產品說明：

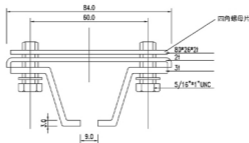
- 導體：裸軟銅線絞合。
- 蕊線：PVC材質，耐溫60°C、80°C或指定105°C
- 外被：PVC被覆，亦可指定耐酸鹼材質或UL規範。

導體		蕊線數	絕緣厚度	蕊線外徑	完成外徑	導體電阻	試驗電壓	絕緣電阻	備 註
Conductor		No. of Core	Insulation thickness	Insulation Diameter	Overall Diameter	Characteristic			
斷面積 MM <sup>2</sup>	線數 / 線徑 No. / mm		mm	No. / mm		mm	20°C(Ω/KM)	V/MIN	
0.75	30/0.18	24	0.6	2.3	8.3×40.3	25.8	1500	50	
0.75	30/0.18	36	0.6	2.3	11×51	25.8	1500	50	
0.75	30/0.18	60	0.43	2.0	11.6×74	25.8	1500	50	
1.25	50/0.18	3	0.8	3.0	5.0×11.2	16	1500	50	
1.25	50/0.18	4	0.8	3.0	5.8×15.7	16	1500	50	
1.25	50/0.18	5	0.8	3.0	6.1×18.8	16	1500	50	
1.25	50/0.18	8	0.8	3.0	5.0×28.7	16	1500	50	
1.25	50/0.18	10	0.8	3.0	5.1×34.6	16	1500	50	
1.25	50/0.18	13	0.8	3.0	5.2×43	16	1500	50	
1.25	24/0.18								
2.0	37/0.26	3	0.8	3.2	5.0×11.4	10.2	1500	50	
2.0	37/0.26	4	0.8	3.2	6.8×18.6	10.2	1500	50	
2.0	37/0.26	8	0.8	3.2	6.0×29.5	10.2	1500	50	
3.5	140/0.18	3	0.8	4.2	6.3×16.2	5.54	1500	50	
3.5	140/0.18	4	0.8	4.2	7.5×19.5	5.54	1500	40	
3.5	140/0.18	8	0.8	4.2	6.8×39	5.54	1500	40	
5.5	217/0.18	3	1.0	5.2	7.5×20	3.56	1500	40	
5.5	217/0.18	4	1.0	5.2	8.0×23	3.56	1500	40	
8	315/0.18	3	1.0	6.2	9.0×21.6	2.54	1500	40	
8	315/0.18	4	1.0	6.2	10×30	2.45	1500	40	
14	550/0.18	3	1.0	7.6	12×28.8	1.43	1500	40	
14	550/0.18	4	1.0	7.6	10.6×33	1.46	1500	40	
22	855/0.18	3	1.2	10.0	15×35	0.919	1500	40	
22	855/0.18	4	1.2	10.2	13×47	0.919	1500	40	
38	1480/0.18	3	1.2	12.5	17.8×42.5	0.75	1500	40	
38	1480/0.18	4	1.2	12.5	20×53	0.75	1500	40	

# 參、C30軌道零件圖 C30 Track Design



**KY-BC3030**  
C30型軌  
C Track 3M/支  
KY-BCS3030白鐵



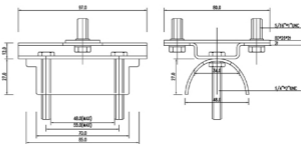
**KY-BC3100**  
C30夾頭  
C Track Support  
Bracket  
KY-BCS3100白鐵



**KY-BC3103**  
C夾片  
Track Clip



**KY-BC3102**  
C30支架結合座  
Support Arm



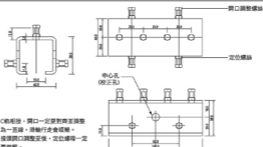
**KY-BC3200**  
C30末端夾線器  
End Cable Clip  
KY-BCS3200白鐵



**KY-BC3201**  
C30末端蓋  
End Cap

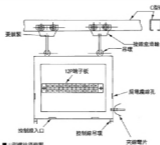


**KY-BC3202**  
C30電線卡夾  
Cable Bracket



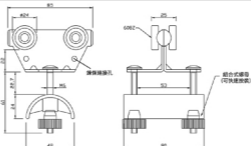
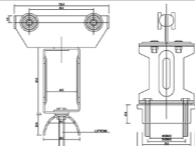
1. C軌用法，開口一定要對齊並調整為一直線，滑輪行走會更順。
2. 接頭開口調整完後，定位螺每一定要鎖緊。

**KY-BC3300**
**C30接頭**  
**Track Coupler**
**KY-BCS3300白鐵**

**KY-BC3412A**  
**快速接頭滑車(火車頭)**


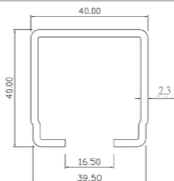
- C型螺絲鎖鎖緊

**KY-BC3412**

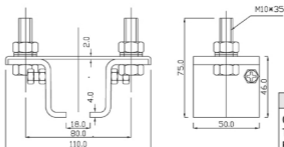
**KY-BC3412**
**C30接線盒**  
**C Connect Box.**

**KY-BC35250**
**C30大C滑輪**  
**Cable**  
**Trolley/Wide**
**KY-BC3525**
**C30滑輪**  
**Cable Trolley**
**KY-BCS3525白鐵**

**KY-BC3625**
**C30掛桿滑輪**  
**(引導滑輪)**  
**Towing Trolley**
**KY-BCS3625白鐵**

**KY-BGNL20X2**
**扁電纜抗拉帶**  
**寬度x厚度**  
**45mmx1.8mm**

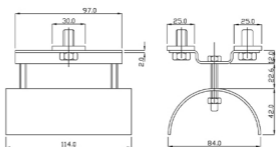
# 肆、C40軌道零件圖 C40 Track Design



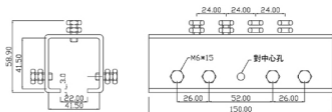
**KY-BC4030**  
C40型軌道  
C Track  
KY-BCS4030白鐵



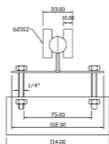
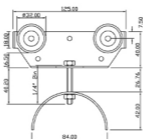
**KY-BC4100**  
C30夾頭  
Track Support  
Bracket  
KY-BCS4100白鐵



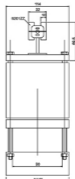
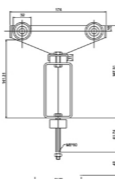
**KY-BC4200**  
C40末端夾線器  
End Cable Clip  
KY-BCS4200白鐵



**KY-BC4300**  
C40接頭  
Track Coupler  
KY-BCS4300白鐵

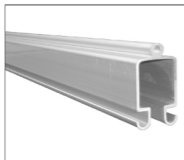


KY-BC4533  
 C40滑輪  
 Cable Trolley  
 KY-BCS4533白鐵



KY-BC4633  
 C40撥桿滑輪  
 (引導滑輪)  
 Towing Trolley  
 KY-BCS4633白鐵

## 伍、鋁軌道零件圖 Aluminum Track Photog.



KY-BD3030

鋁軌道  
 Al. Track

KY-BD3300

鋁軌接頭  
 Coupler



KY-BD3100

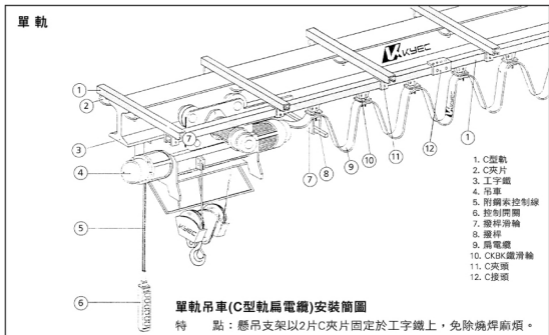
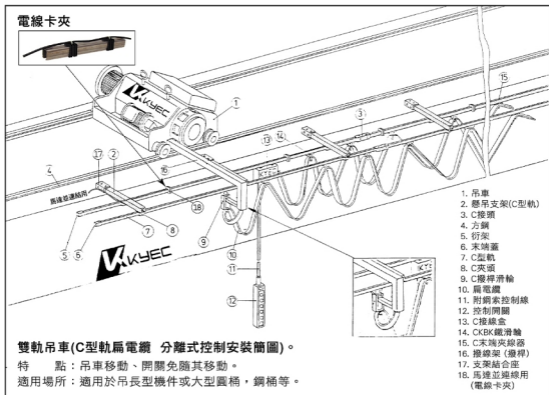
鋁軌夾頭  
 Support Bracket

KY-BD3522

鋁軌鐵滑輪  
 Cable Trolley



# 陸、安裝示意圖



## 鋼索式滑車



KY-OWS005

鋼索鐵滑輪  
夾扁電纜

KY-OWS107

鋼索鐵滑輪

KY-OWP206

專利滑輪



## 工字鐵吊輪



KY-OIW125150

W型吊輪(大)  
工字鐵  
125-150mm

KY-OIW075150

W型吊輪(小)  
工字鐵  
75-100mm

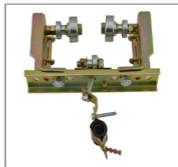


KY-OIU075125C

U型吊輪(彎)  
工字鐵  
75-125mm

KY-OIU075150

U型吊輪(直)  
工字鐵  
75-150mm



## 訂製品



H滑車  
(進口型式)

KY-OIH250W

H滑車



### 扁電纜搭配方管之彎曲式電源供應系統

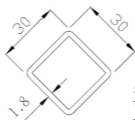


#### 產品應用：

- 彎曲式電源供應系統
- 防爆式電源供應系統
- 跨距式吊車供電系統
- 自動電鍍設備
- 污水處理工廠
- 重型機械供電系統
- 移動式電源供應系統

Dim. 45×1.8L-100m

※ 增加一條抗拉帶可降低電纜斷裂的機率。



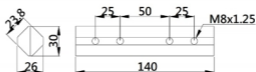
生產長度：6M/PC  
 可運送長度：3M/PC  
 訂購長度必須為6的倍數

KY-OISP300

方管軌道  
 30 X 30 X 2

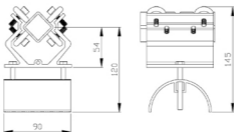


連接螺絲：  
 六角形螺絲 M8X50



KY-OISP308

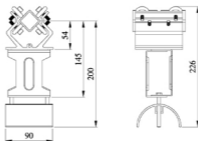
方管接頭  
 鋁製



- 內六角平圓頭螺絲M6X35
- 六角形螺絲 M6X15
- 六角形螺絲 M6X50

KY-OISP306

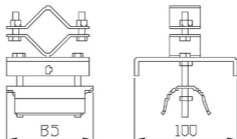
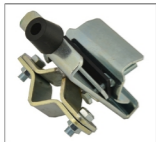
方管滑車



- 內六角平圓頭螺絲M6X35
- 六角形螺絲 M6X50

KY-OISP326

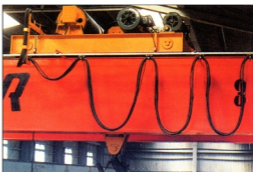
方管撥桿滑車



KY-OISP346

方管末端夾

※本公司另備有有關聯性產品及相關工程技術服務 歡迎來電查詢  
(Welcom, contact with us about all parts or technical information, Thanks!) - 工程技術部 -



方型管走彎式滑車



## 坤溢企業股份有限公司

桃園縣龜山鄉頂湖 2 街 65 巷 6 號

<http://www.kyec-mit.com.tw>

e-mail: taiwan.kyec@msa.hinet.net

總公司	Tel: (03)328-7888	Fax: (03)328-0770
台北服務處	Tel: (02)2594-8345	Fax: (02)2596-8846
台中服務處	Tel: (04)2358-0075	Fax: (04)2358-2646
高雄服務處	Tel: (07)384-5997	Fax: (07)380-8729
上海服務處	Tel: (021)31360318	Fax: (021)31360394